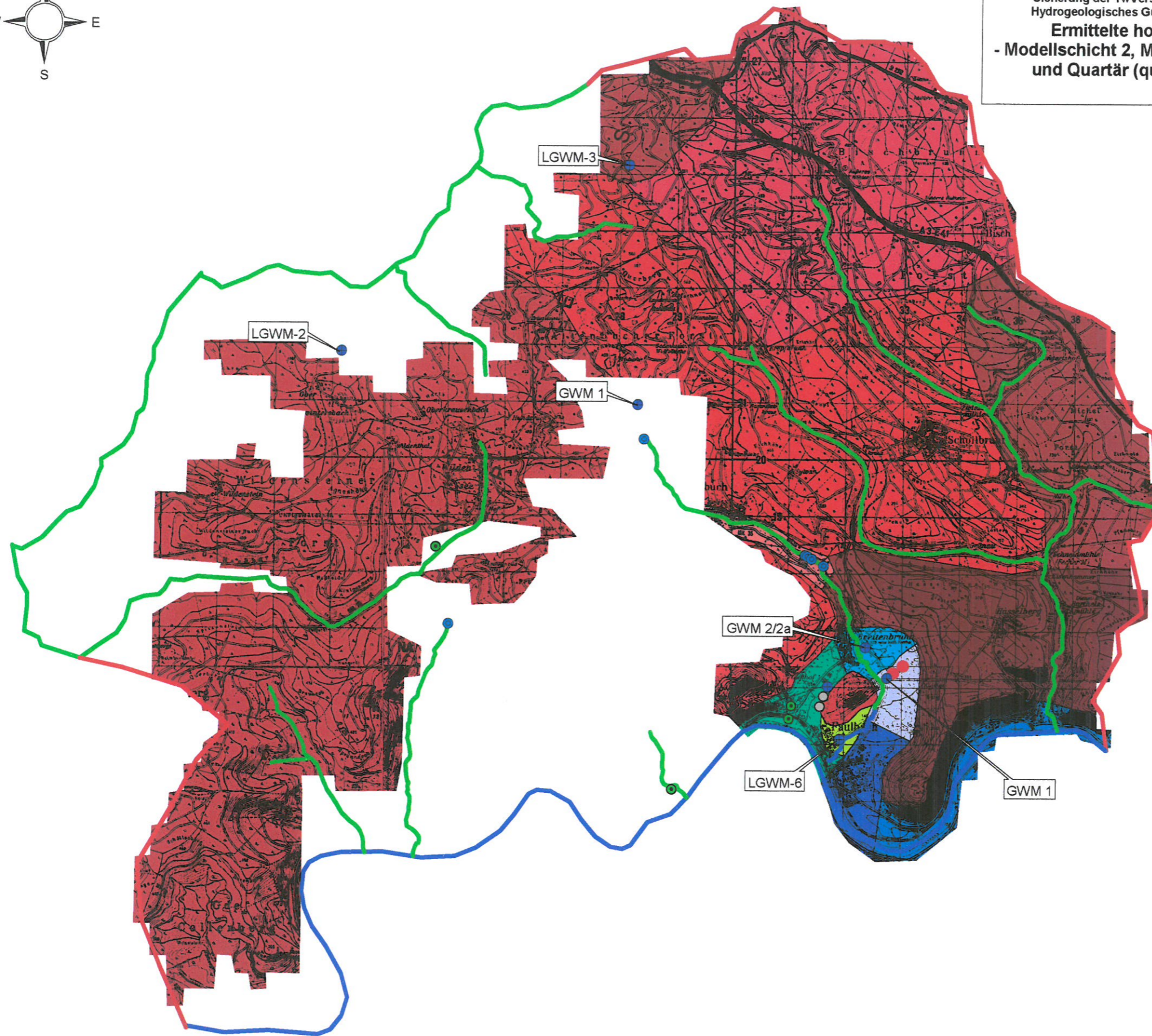


Sicherung der TwVersorgung des ZV WV Stadtprozellener Gruppe  
 Hydrogeologisches Gutachten, Erkundung Breitenbrunn 2006/2007  
**Ermittelte horizontale Durchlässigkeiten**  
 - Modellschicht 2, Mittlerer Buntsandstein, suST - sms  
 und Quartär (qu) im Bereich des Grohbergs -  
 Maßstab 1 : 75.000



**Legende**

Horizontale kf-Werte in [m/s]

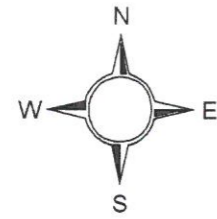
- 7,5 E-7
- 1,0 E-6
- 5,0 E-6
- 6,0 E-6
- 7,5 E-6
- 8,0 E-6
- 1,0 E-5
- 2,0 E-5
- 2,5 E-5
- 3,0 E-5
- 7,4 E-5
- 1,1 E-4
- 1,5 E-4
- 3,0 E-4
- 3,5 E-4
- 1,7 E-3

**Bohrungen / Aufschlüsse**

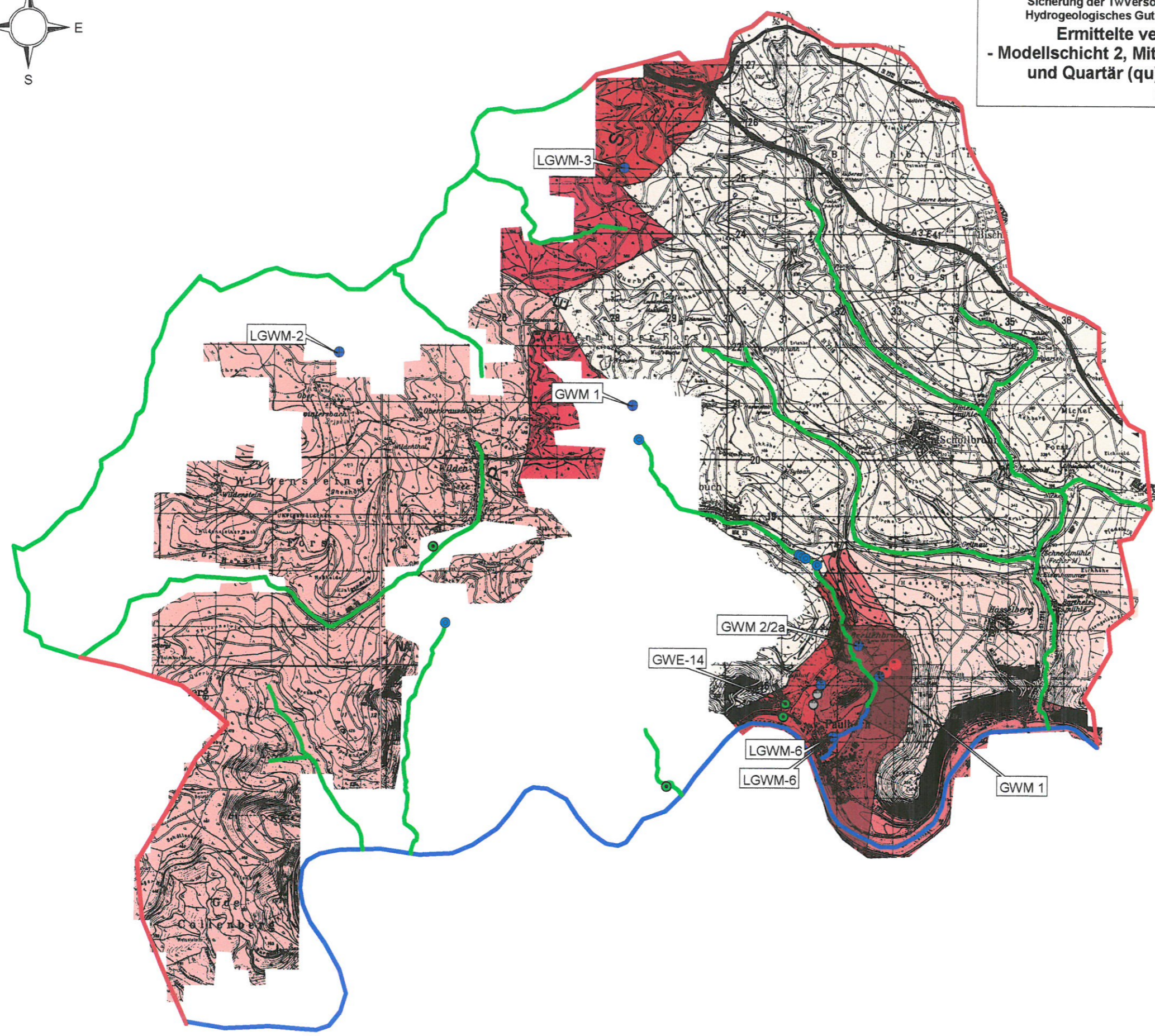
- Erkundungsbohrung
- Quelle
- GwMessstelle
- Brunnen
- Versuchsbohrung

**Randbedingungen (RB)**

- Leakage RB Typ River
- Leakage RB Typ Drain
- No-Flow RB



Sicherung der TwVersorgung des ZV WV Stadtprozellener Gruppe  
 Hydrogeologisches Gutachten, Erkundung Breitenbrunn 2006/2007  
**Ermittelte vertikale Durchlässigkeiten**  
 - Modellschicht 2, Mittlerer Buntsandstein, suST - sms  
 und Quartär (qu) im Bereich des Grohbergs -  
 Maßstab 1 : 75.000



**Legende**

Vertikale kf-Werte in [m/s]

Lightest yellow	1,0 E-12
Light yellow	5,0 E-12
Yellow	1,0 E-11
Light orange	2,5 E-11
Orange	3,5 E-11
Red-orange	5,0 E-11
Red	7,5 E-11
Dark red	9,0 E-11
Dark red	1,0 E-10
Dark red	4,9 E-10
Dark red	5,0 E-10
Dark red	2,0 E-9
Dark red	2,5 E-9
Dark red	6,5 E-9

**Bohrungen / Aufschlüsse**

- Erkundungsbohrung
- Quelle
- ⊕ GwMessstelle
- ⊙ Brunnen
- Versuchsbohrung

**Randbedingungen (RB)**

- Leakage RB Typ River
- Leakage RB Typ Drain
- No-Flow RB