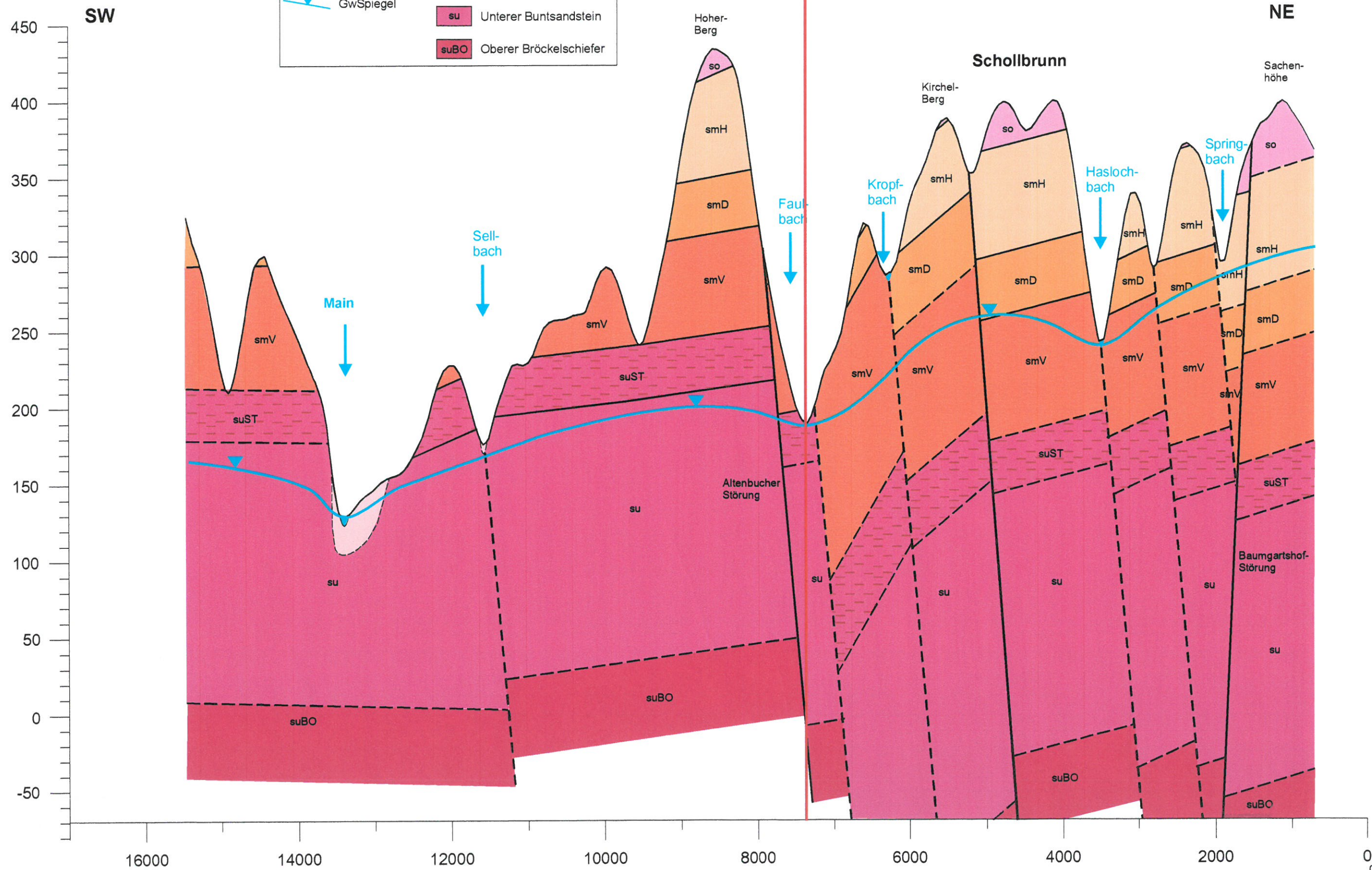


Sicherung der TwVersorgung des ZV WV Stadtprozellener Gruppe  
**Hydrogeologischer Profilschnitt 1**  
**- Dorfprozelten - Schollbrunn - Baumgartshof (SW - NE) -**  
 MdL 1 : 50.000 MdH 1 : 2.500

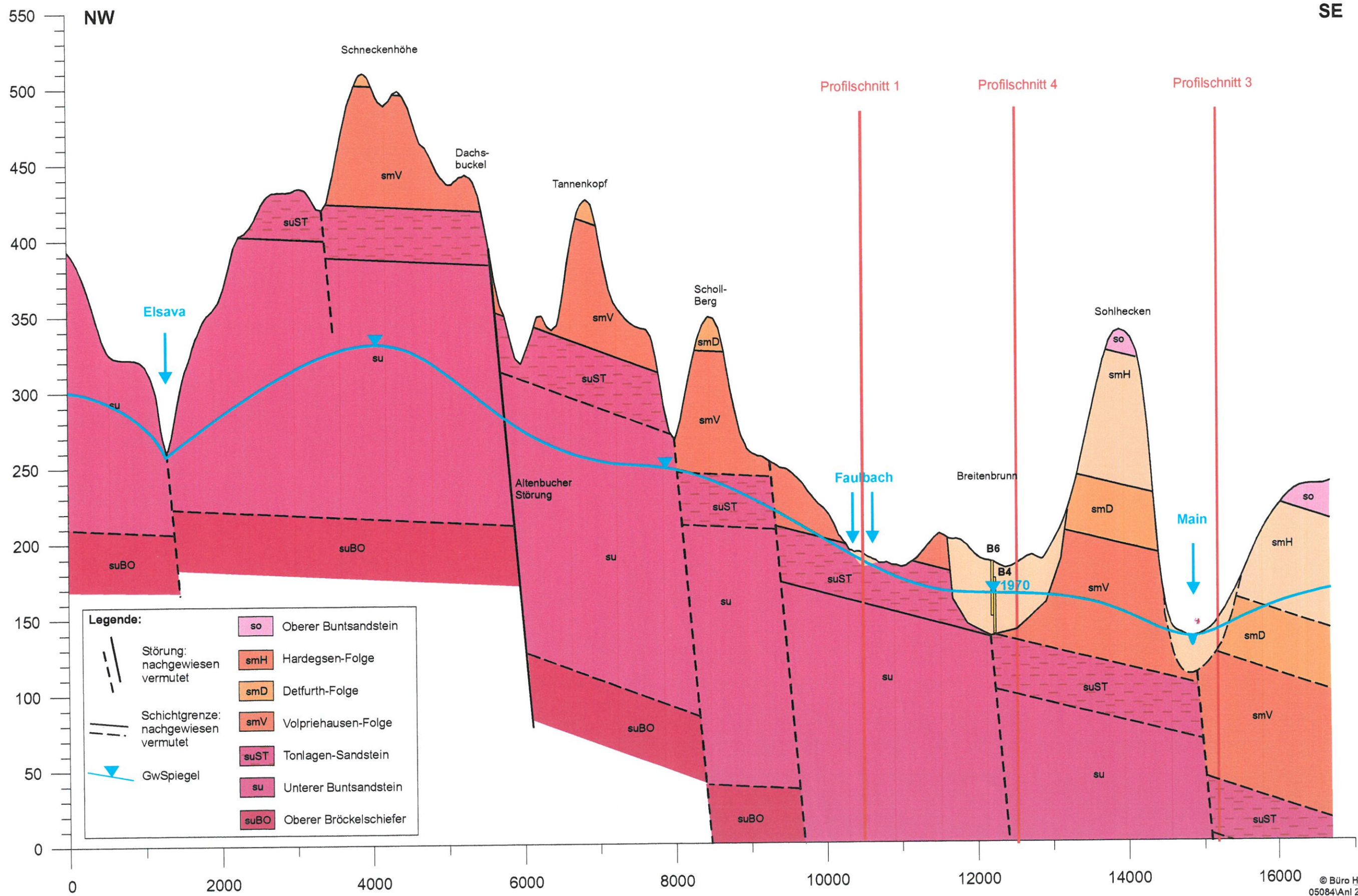
**Legende:**

	Störung: nachgewiesen vermutet		so Oberer Buntsandstein
	Schichtgrenze: nachgewiesen vermutet		smH Hardeggen-Folge
	GwSpiegel		smD Detfurth-Folge
			smV Volpriehausen-Folge
			suST Tonlagen-Sandstein
			su Unterer Buntsandstein
			suBO Oberer Bröckelschiefer



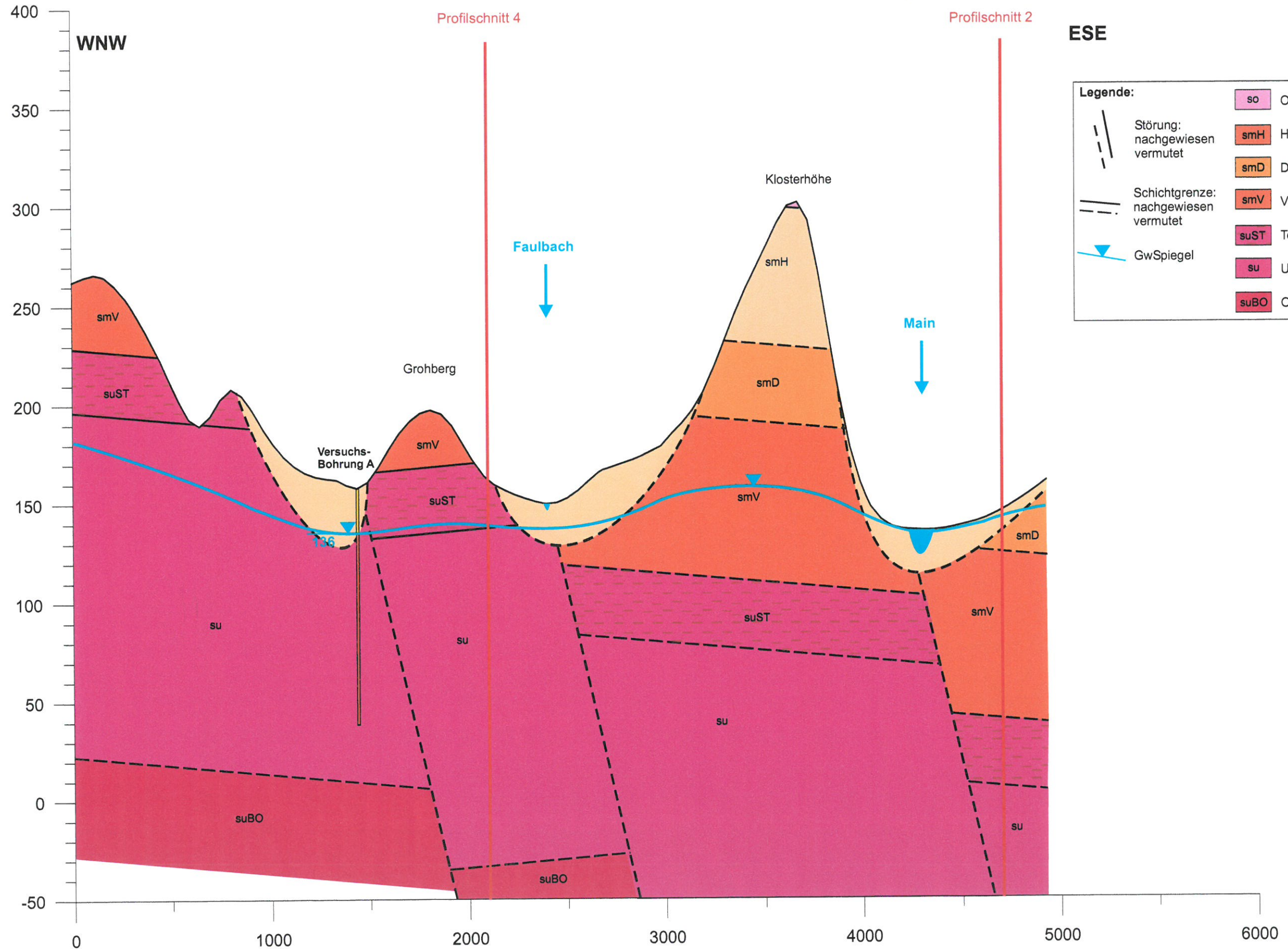


Sicherung der TwVersorgung des ZV WV Stadtprozellener Gruppe  
**Hydrogeologischer Profilschnitt 2**  
 - Krausenbach - Altenbuch - Hasloch - (NW / SE) -  
 MdL 1 : 50.000 MdH 1 : 2.500





Sicherung der TwVersorgung des ZV WV Stadtprozellener Gruppe  
**Hydrogeologischer Profilschnitt 3**  
 - Neuenbuch - Grohberg - Hassloch (WSW - ENE) -  
 MdL 1 : 20.000 MdH 1 : 2.000



**Legende:**

	Störung: nachgewiesen vermutet		so Oberer Buntsandstein
	Schichtgrenze: nachgewiesen vermutet		smH Hardeggen-Folge
	GwSpiegel		smD Detfurth-Folge
			smV Volpriehausen-Folge
			suST Tonlagen-Sandstein
			su Unterer Buntsandstein
			suBO Oberer Bröckelschiefer



Sicherung der TwVersorgung des ZV WV Stadtprozellener Gruppe  
**Hydrogeologischer Profilschnitt 4**  
 - Faulbach - Gröna (SSW - NNE) -  
 MdL 1 : 20.000 MdH 1 : 2.000

