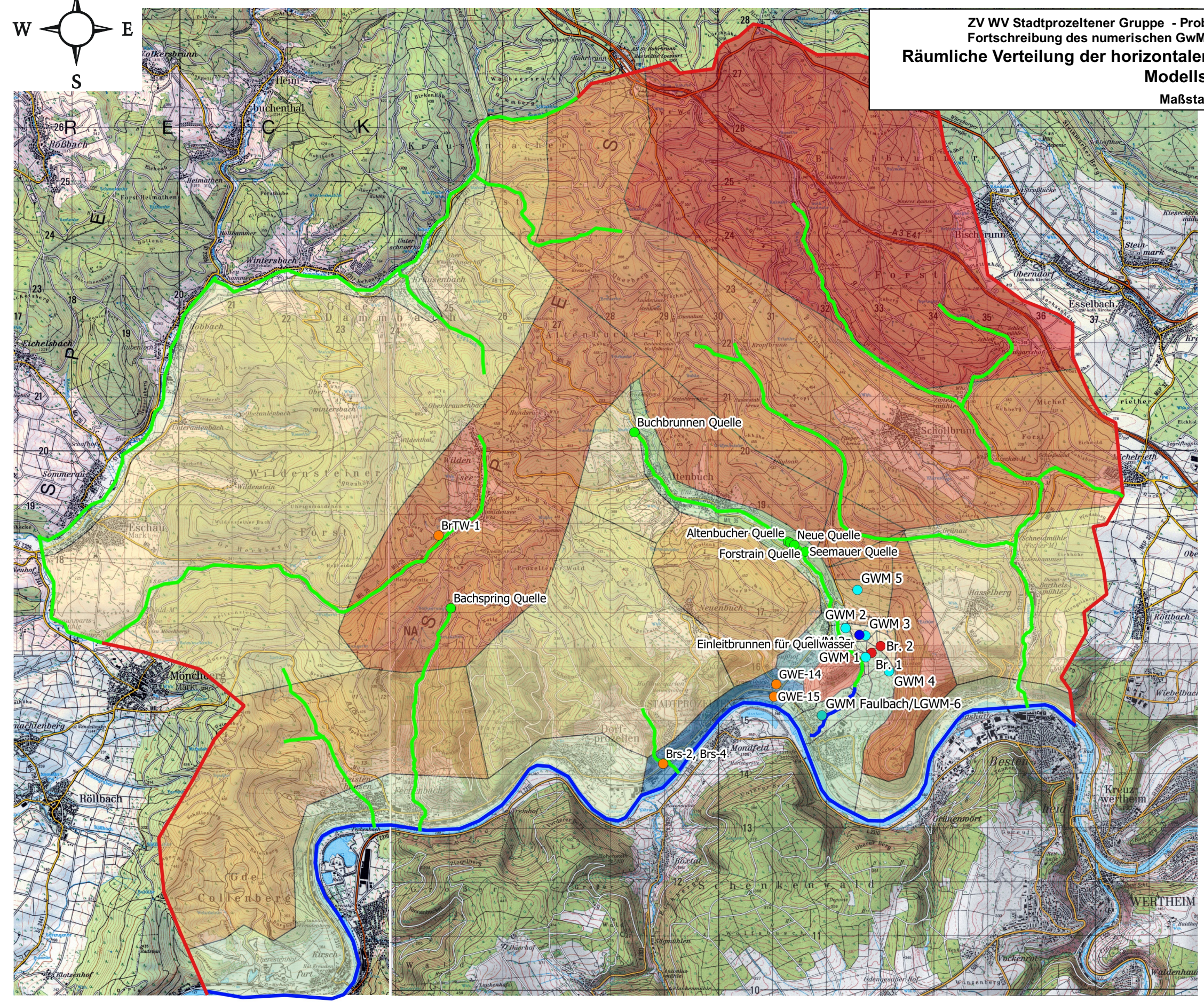
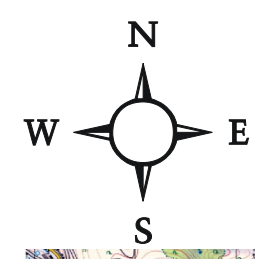


ZV WV Stadtprozelten Gruppe - Probetrieb Brunnen 1 und 2 Breitenbrunn  
 Fortschreibung des numerischen GwModells, Hydrogeol. Abschlussgutachten  
**Räumliche Verteilung der horizontalen Durchlässigkeitsbeiwerte (kf-Werte) -  
 Modellschicht 3**  
 Maßstab 1:75.000



**Legende**

**Brunnen/GWM/Quellen**

- Einleitbrunnen
- Brunnen Breitenbrunn
- Brunnen
- GWM Breitenbrunn
- GWM Faulbach
- Quelle

**Hydraulische Randbedingungen**

- No-Flow RB
- River RB
- Drain RB

**Durchlässigkeitsbeiwert in m/d**

- 0,001 - 0,01
- 0,01 - 0,05
- 0,05 - 0,10
- 0,1 - 0,50
- 0,5 - 1
- 1 - 5
- 5 - 10
- 10 - 100
- 100 <

