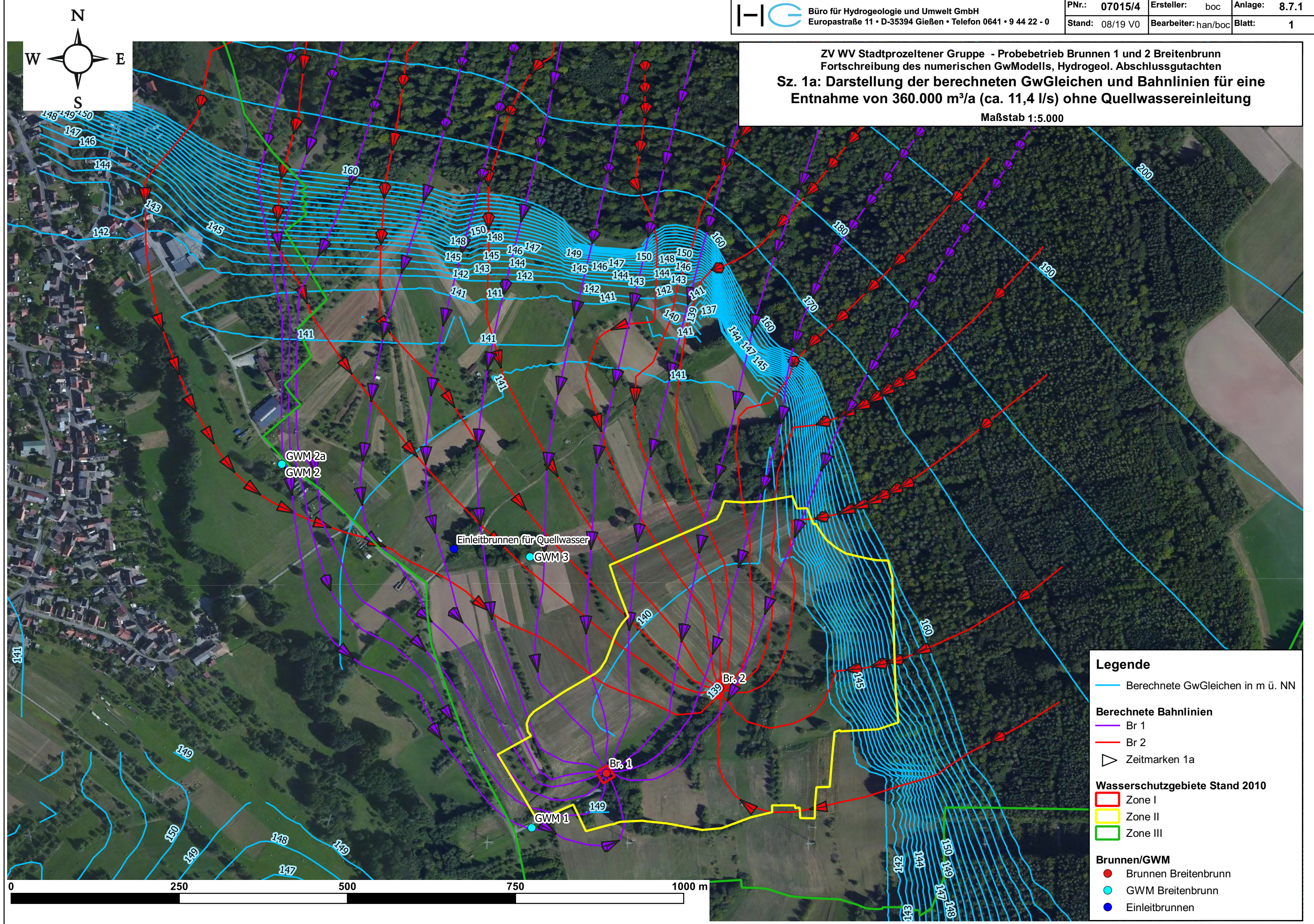


ZV WV Stadtprozelten Gruppe - Probebetrieb Brunnen 1 und 2 Breitenbrunn
 Fortschreibung des numerischen GwModells, Hydrogeol. Abschlussgutachten
Sz. 1a: Darstellung der berechneten GwGleichen und Bahnlinien für eine Entnahme von 360.000 m³/a (ca. 11,4 l/s) ohne Quellwassereinleitung
 Maßstab 1:5.000



Legende

- Berechnete GwGleichen in m ü. NN
- Berechnete Bahnlinien**
 - Br 1
 - Br 2
 - ▾ Zeitmarken 1a
- Wasserschutzgebiete Stand 2010**
 - Zone I
 - Zone II
 - Zone III
- Brunnen/GWM**
 - Brunnen Breitenbrunn
 - GWM Breitenbrunn
 - Einleitbrunnen