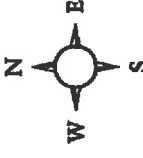
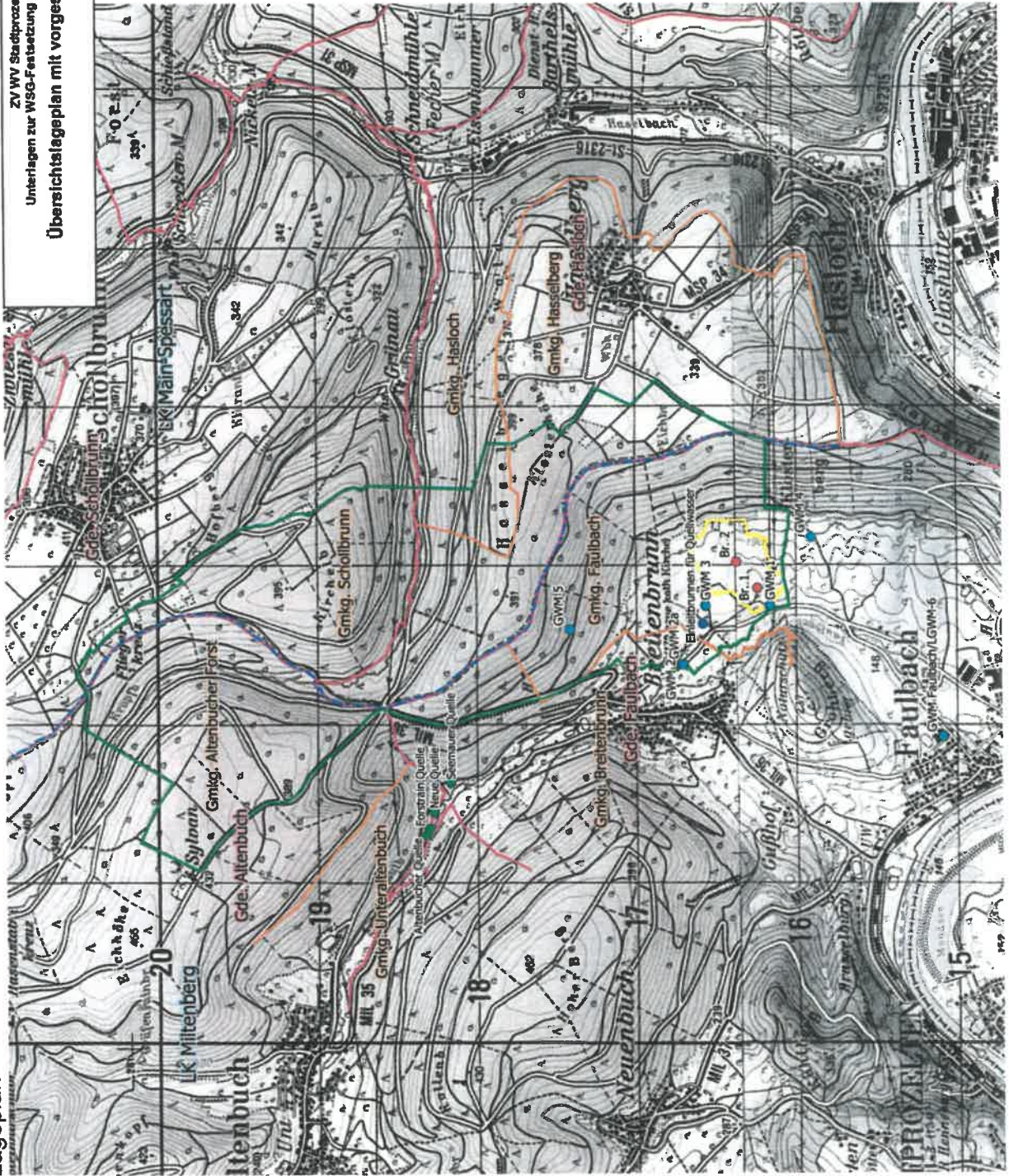


Lageplan

ZV WV Stadtprozeiller Gruppe
 Unterlagen zur WSG-Festsetzung Brunnen 1 und 2 Breitenbrunn
Übersichtslageplan mit vorgeschlagenem Wasserschutzgebiet



Legende

- Einzelbrunnen
- Brunnen Breitenbrunn
- GWM Breitenbrunn
- GWM Faulbach
- Quelle

Vorgeschlagene WSG-Grenzen 2020

- Zone I
- Zone II: 21,3 ha
- Zone III: 648,0 ha
- Gesamtes WSG: 667,3 ha

— Kreisgrenze
— Gemarkungsgrenzen
— Gemeindegrenzen